



# Wir bewegen mehr als Geld

Bürgschaftsbank Schleswig-Holstein

## Anfahrts- und Parkhinweis

### Anreise mit ÖPNV

Die Bushaltestelle Lorentzendammschloß ist fußläufig 2 Minuten von uns entfernt.

### Anreise mit dem PKW

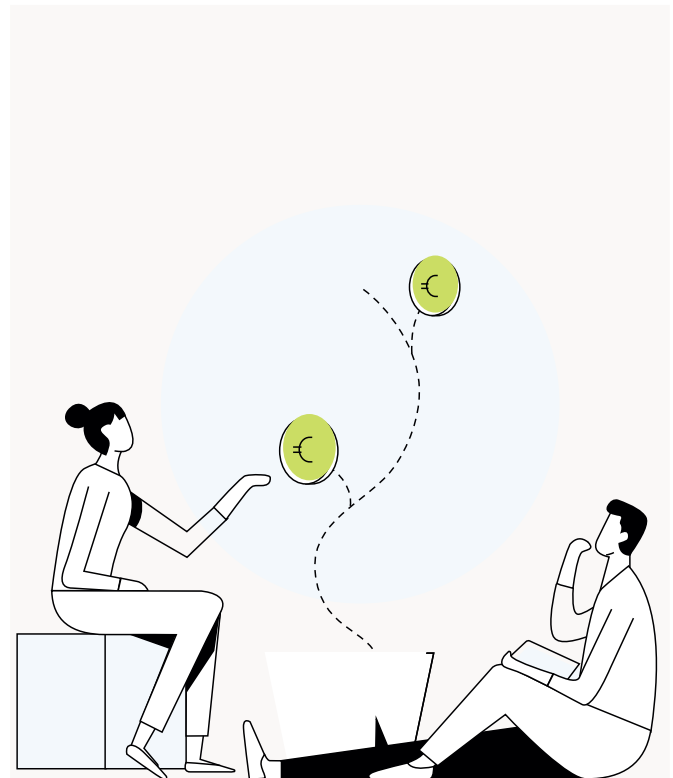
Alle gängigen Navigationsgeräte führen Sie nach Eingabe unserer Hausanschrift (s.u.) direkt vor das Gebäude der Bürgschaftsbank. Unsere Tiefgarageneinfahrt befindet sich rechts von der Schranke der WTSH-Einfahrt. Bitte klingeln Sie an der Einfahrt, dann öffnen wir das Rolltor für eine freie Einfahrt und natürlich zum kostenlosen Parken. Sie finden dort auch eine E-Ladesäule mit freiem Zugang, an der Sie gern Ihr Fahrzeug laden können.



### Anschrift:

Lorentzendammschloß  
24103 Kiel

[www.bb-sh.de](http://www.bb-sh.de)

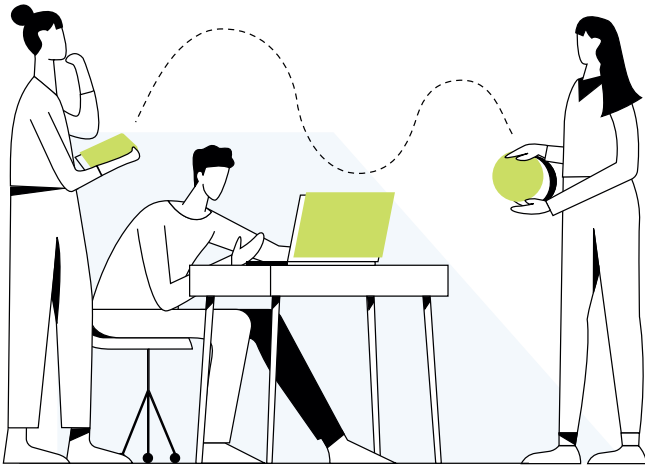


# Wer ist die Bürgschaftsbank Schleswig-Holstein

Die Bürgschaftsbank Schleswig-Holstein GmbH wurde 1949 auf Initiative des Landes Schleswig-Holstein und der in Schleswig-Holstein tätigen Kreditinstitute zur Förderung mittelständischer Unternehmen gegründet.

Als Bürgschaftsbank übernehmen wir Ausfallbürgschaften zugunsten von kleinen und mittleren Unternehmen (KMU) sowie für Gründungen und Startups. Wir ermöglichen damit den Zugang zu Finanzierungen, wenn ausreichende Sicherheiten fehlen.

Der Erfolg unserer Wirtschaftsregion liegt uns am Herzen, deshalb fördern wir schleswig-holsteinische Gründungen und unterstützen bestehende Unternehmen dabei, weiter zu wachsen, bestehende Arbeitsplätze zu sichern und neue zu schaffen. Wir glauben an das Potenzial des schleswig-holsteinischen Mittelstandes und stärken ihn nach Kräften bei seinen Zukunftsplänen, denn keine Chance für Schleswig-Holstein sollte an fehlenden Sicherheiten scheitern.



## Finanzierungsmöglicher

Wir unterstützen Sie gemeinsam mit einer Hausbank bei:

- Ihrer Gründung
- Ihrer Firmenübernahme / Nachfolgeregelung
- einer tätigen Beteiligung
- Investitionen in Maschinen und Geräte (auch bei Leasing)
- Betriebs- und Standortverlagerungen
- Erwerb von Betriebsimmobilien und Grundstücken
- Betriebsmittelfinanzierungen
- Anzahlungs-, Erfüllungs- und Gewährleistungsbürgschaften

## Ihr Weg zur Bürgschaft

Als Unternehmer:in oder Existenzgründer:in wenden Sie sich mit Ihrem Kreditwunsch zunächst an Ihre Hausbank. Folgende Unterlagen sollten Sie bereits zum Gespräch bei der Bank vorlegen können:

- eine Beschreibung Ihres Vorhabens (Konzept) und eine Ertragsvorschau
- bei bestehenden Unternehmen und/oder Betriebsübernahmen die Jahresabschlüsse der vergangenen 3 Jahre
- eine Selbstauskunft und bei Gründungen auch einen Lebenslauf.

Sofern Ihre Bank eine Ausfallbürgschaft zur Kreditbesicherung für sinnvoll hält, wendet sie sich direkt an uns und informiert uns über Ihre konkreten Finanzierungswünsche. Alle Banken in Schleswig-Holstein kennen die Bürgschaftsbank und ihre Leistungen.

Bei vielen Bürgschaftsanfragen erscheint es sinnvoll, Sie und Ihr Unternehmen in einem persönlichen Gespräch kennen zu lernen und Ihr Vorhaben zu besprechen. Zudem holen wir je nach Höhe des Kreditwunsches eine fachliche Stellungnahme der zuständigen Industrie- und Handelskammer oder Handwerkskammer ein. So erhalten wir eine solide Grundlage für die Kreditentscheidung. In Abhängigkeit von Größenordnung und Bürgschaftsprogramm versprechen wir Ihnen diese zwischen 24 Stunden und maximal vier Wochen nach Vorlage aller Unterlagen.

Die aktuellen Konditionen unserer Bürgschaftsprogramme finden Sie in unserem Preis- und Konditionenverzeichnis unter [www.bb-sh.de/ueber-uns/service-downloads/dokumente/](http://www.bb-sh.de/ueber-uns/service-downloads/dokumente/)

## Sie haben Fragen?

Wir freuen uns auf Ihre Kontaktaufnahme

0431-5938-134

[www.bb-sh.de](http://www.bb-sh.de)

